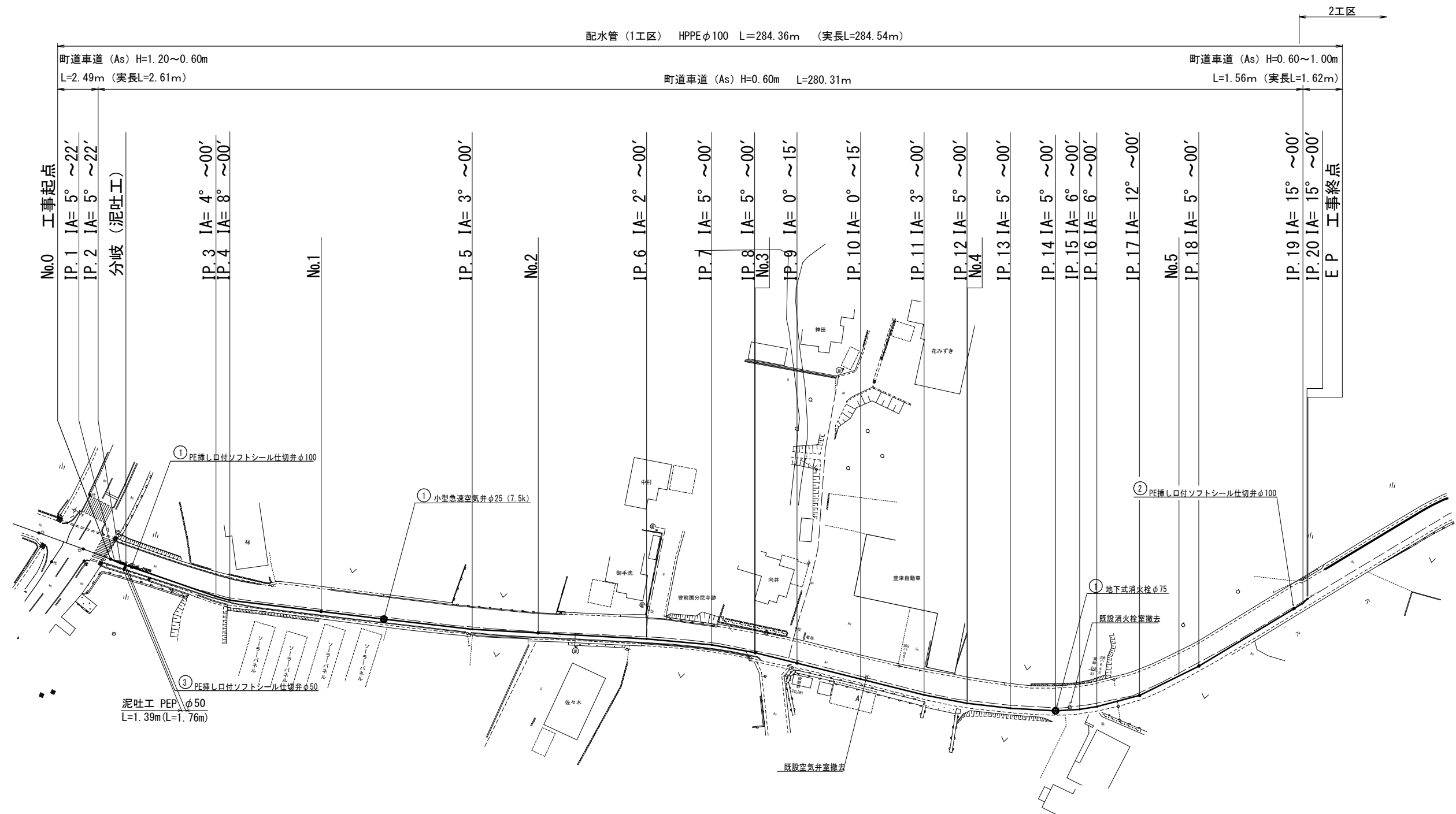
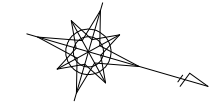


位置図 S=1:10,000
上坂・国作線



上坂・国作線配水管敷設工事					
図名	位置図		設計 番号		
縮尺	1:10,000		図面 番号	1	
承認	審 査	設 計	製 図	図面 枚数	10
福岡県京都郡みやこ町					

上坂・国作線



(注記)

※PEPは水道配水用ポリエチレン管（JWWA認定品）とし、EFは融着継手を示す。

※フランジボルト・ナットはSUS304とする。

※仕切弁はPE挿し口付ソフトシール仕切弁（7.5K）とし、浅層埋設型（左開き）とする。

※埋設部は全てポリエチレンスリーブを被覆すること。

※埋設明示シートはアルミシートを使用すること。

※管明示テープは4ヶ所/5m及び1.5回巻/ヶ所とする。

※ポリエチレン管用ゴムバンドは2条/組とし、融着箇所2組/ヶ所及び直部1組/1mとする。

※水道用鉋は折点及び分岐部、また直線部20m程度に1ヶ所、本復旧後設置すること。

上坂・国作線配水管敷工事									
図 名		平 面 図				設 計 番 号			
縮 尺		1:500					図 面 番 号		2
承 認	審 査		設 計		製 図		図 面 総 枚 数	10	
福岡県京都郡みやこ町									

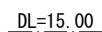
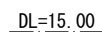
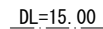
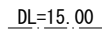
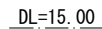
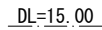
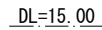
V=1:100
H=1:500

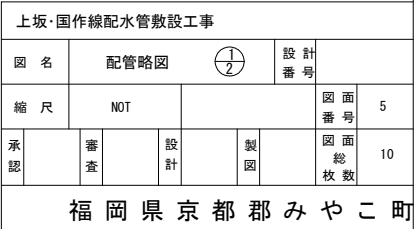


測 点	単 距 離	追加距離	管中心高	地 盤 高	管径・延長	土 被 り	動 水 頭	静 水 頭
NO.0 P.1 P.2 静水 計測管 仕切井	0.00	0.00	18.517	19.78	HPPE φ100 L=284.36m (L=284.54m)	1.20		
	0.00	2.49	18.527	19.79		0.60		
	1.49	3.72	19.147	19.81		0.60		
	1.23	5.21	19.164	19.83		0.60		
	1.49		19.184	19.85		0.60		
IP.3	20.43	25.64	19.487	20.15			0.60	
IP.4	3.29	28.93	19.547	20.21			0.60	
NO.1	21.07	50.00	19.767	20.43			0.60	
空窠井	14.47	64.47	19.957	20.62			0.60	
IP.5	20.40	84.87	19.877	20.54			0.60	
NO.2	15.13	100.00	19.757	20.42			0.60	
IP.6	24.87	124.87	19.527	20.19			0.60	
IP.7	15.00	139.87	19.437	20.10			0.60	
IP.8	10.00	149.87	19.357	20.02			0.60	
NO.3	0.13	150.00	19.357	20.02			0.60	
IP.9	9.87	159.87	19.227	19.89			0.60	
IP.10	15.00	174.87	19.117	19.78			0.60	
IP.11	15.00	189.87	18.987	19.65			0.60	
IP.12	10.00	199.87	18.877	19.54			0.60	
NO.4	0.13	200.00	18.857	19.52			0.60	
IP.13	10.00	209.87	18.757	19.42		0.60		
消火栓								
IP.14	10.40	220.27	18.657	19.32		0.60		
IP.15	5.40	225.67	18.587	19.25		0.60		
IP.16	4.00	229.67	18.537	19.20		0.60		
IP.17	10.14	239.81	18.337	19.00		0.60		
NO.5	10.19	250.00	18.117	18.78		0.60		
IP.18	4.95	254.95	18.017	18.68		0.60		
仕切井	25.43	280.38	17.367	18.03		0.60		
IP.19	2.42	282.80	17.327	17.99		0.60		
NO.6	1.31	284.11	16.917	17.98		1.00		
E P	0.25	284.36	16.907	17.97				

上板・国作線配水管敷設工事									
図 名		縦 断 図				設 計 番 号			
縮 尺		V=1:100 H=1:500					図 面 番 号		3
承 認	審 査	設 計	製 図				図 面 総 枚 数		10
福岡県京都郡みやこ町									

S=1 : 100

福 岡 県 京 都 郡 み や こ 町

$\frac{1}{2}$ 

上坂・国作線



上坂・国作線配水管敷設工事									
図 名	配管略図 $\frac{2}{5}$				泥吐工		設 計 番 号		
縮 尺	NOT						図 面 番 号	6	
承 認	審 査	設 計		製 図		図 面 総 枚 数		10	
福岡県京都郡みやこ町									

上坂・国作線

Figure 1: Dimensions of the standard sheet (yellow TBS). The diagram shows a cross-section of a road construction layer. The total width is W=150 mm. The total height is H1. The height of the top layer (舗装掘削積込土) is H2. The height of the middle layer (砕石) is H3. The height of the bottom layer (土盛り) is H4. The bottom layer has a thickness of 0.10 m. The middle layer has a thickness of 0.30 m. The top layer has a thickness of 0.10 m. The middle layer is labeled '機械掘削' (mechanical excavation). The bottom layer is labeled '舗装' (pavement). The top layer is labeled '舗装掘削積込土' (pavement excavation fill soil). The middle layer is labeled '砕石' (crushed stone). The bottom layer is labeled '土盛り' (soil fill). The diagram also shows a '標準シート (黄色TBS)' (standard sheet (yellow TBS)) with a width of W=150 mm.

PEPφ100						
土被りh	H1	H2	H3	H4	W1	D
0.60	0.825	0.775	0.525	0.300	0.600	0.125
0.80	1.025	0.975	0.725	0.500	0.600	0.125
0.90	1.125	1.075	0.825	0.600	0.600	0.125
1.00	1.225	1.175	0.925	0.700	0.600	0.125
1.20	1.425	1.375	1.125	0.900	0.600	0.125

表層工 (再生密粒度アスコン 13mm)

上層路盤工 (再生粒調砕石 25mm)

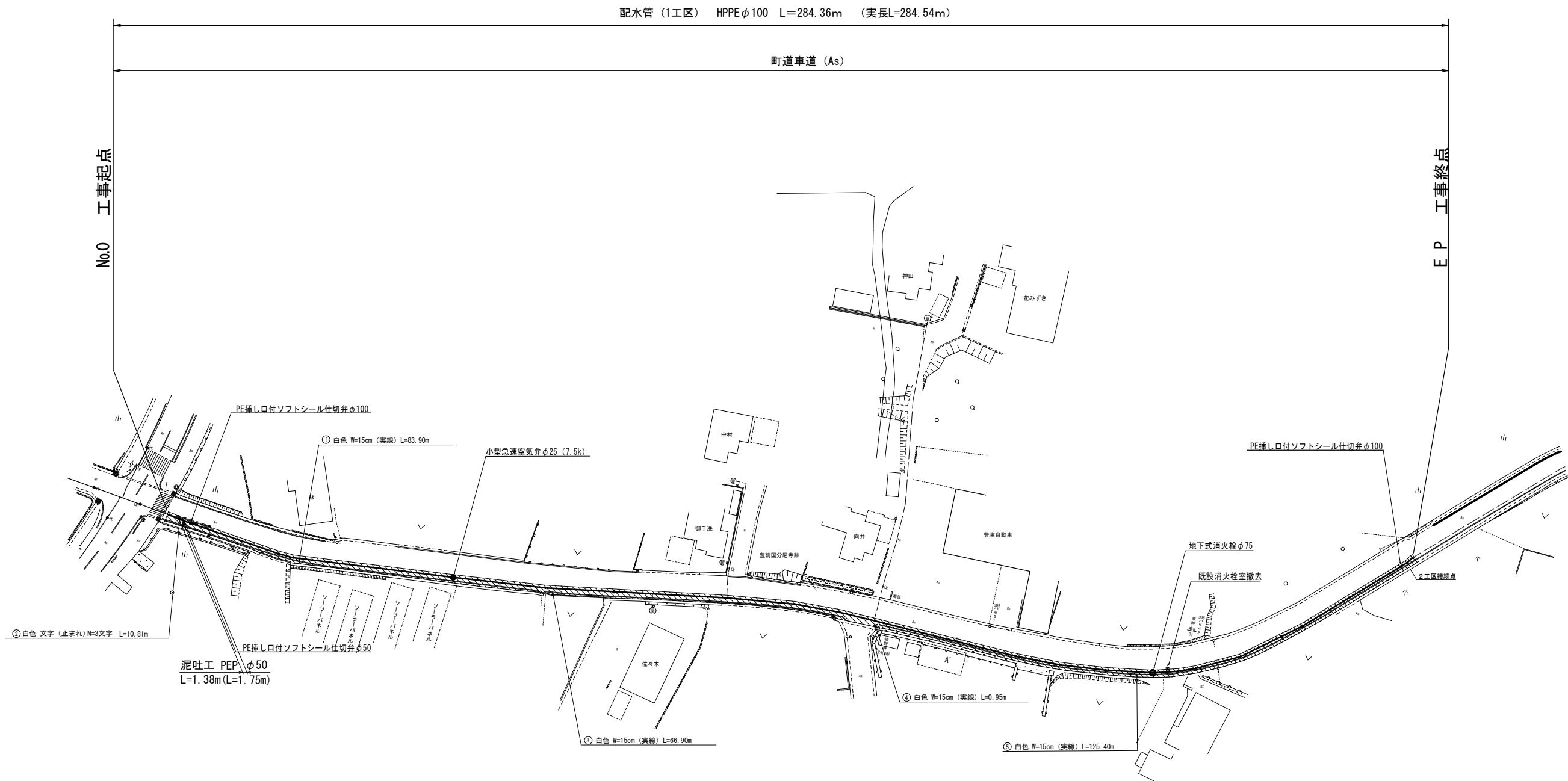
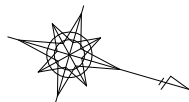
下層路盤工 (再生ガラッシュラン 40mm)

PEP φ100								
工 種	土被り	形状	単位	h=0.60	h=0.80	h=0.90	h=1.00	h=1.20
鋪 装 板 切 断	As		m	2.00	2.00	2.00	2.00	2.00
舗装板直掘撤削積込	As		m ²	0.600	0.600	0.600	0.600	0.600
機 械 掘 削	普通土		m ³	0.465	0.585	0.645	0.705	0.825
機 械 埋 戻	砕石ﾌｧｯﾌﾞ		m ³	0.303	0.423	0.483	0.543	0.663
下層路盤(再生ｸﾗｼﾞｬｰﾝ)	t=15cm		m ²	0.600	0.600	0.600	0.600	0.600
上層路盤(再生粒調砕石)	t=12cm		m ²	0.600	0.600	0.600	0.600	0.600
産 廃 処 理	As&cm		m ³	0.030	0.030	0.030	0.030	0.030
残 土 処 理	土 砂		m ³	0.465	0.585	0.645	0.705	0.825
表層工(再生密粒度As)	t=3cm		m ²	0.600	0.600	0.600	0.600	0.600
管 断 面 積			m ²	0.012	0.012	0.012	0.012	0.012

上坂・国作地区配水管敷設工事									
図 名		掘削・復旧断面図				設 計 番 号			
縮 尺		1:20					図 面 番 号		7
承 認		審 査		設 計		製 図		図 面 総 枚 数	10
福岡県京都郡みやこ町									

舗装復旧図 S=1:500

上坂・国作線



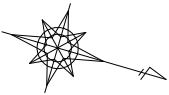
町道車道 (As)		
	舗装切断工 (m)	舗装本復旧工 (㎡) (CAD測定)
①	288.98	495.6
計	289.0	495.6

区画線復旧工	
白色 W=15cm (実線)	① ③ ④ ⑤ L=83.90+66.90+0.95+125.40 = 277.15m
白色 (矢印・記号・文字)	② L= 10.81m

 : 舗装復旧範囲

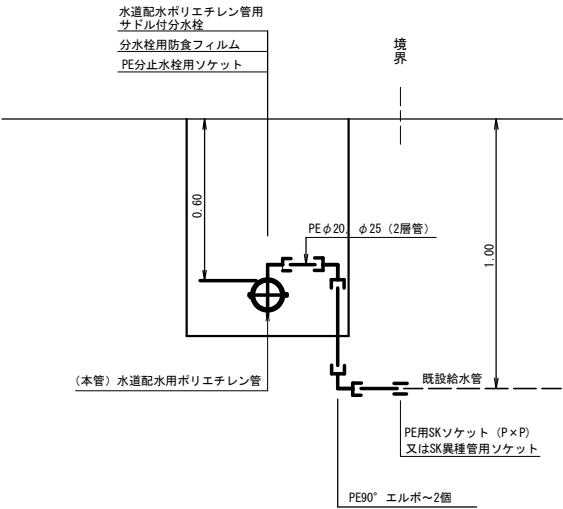
上坂・国作線配水管敷設工事					
図名	舗装復旧図		設計 番号	図面 番号	8
縮尺	1:500			図面 総枚数	10
承認	審査	設計	製図		
福岡県京都郡みやこ町					

給 水 平 面 図 S=1:500
上坂・国作線



給水管接合替工標準図 S=NO SCALE

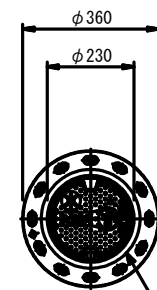
給水管接合替工								
番 号	氏 名	本管口径	給水管口径	PE管接続延長	本工程寸法 (1箇所当り)			備考
					掘削幅	掘削深	延長	
①	佐々木 麻里	φ100	φ20	1.0m	0.6m	1.0m	0.6m	
②	御手洗 義之	φ100	φ25	1.0m	0.6m	1.0m	0.6m	
③	中村 武夫	φ100	φ20	1.0m	0.6m	1.0m	0.6m	
④	神田 静雄	φ100	φ20	1.0m	0.6m	1.0m	0.6m	
延長計							1.8m	



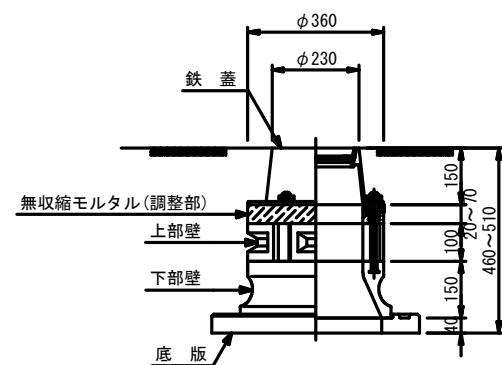
上坂・国作線配水管敷設工事					
図 名	給水平面図		設 計 番 号		
縮 尺			図 面 番 号	9	
承 認	審 査	設 計	製 図	図 面 総 枚 数	10
福岡県京都郡みやこ町					

弁室構造図

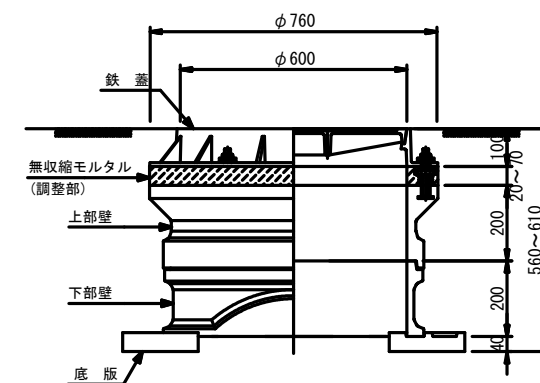
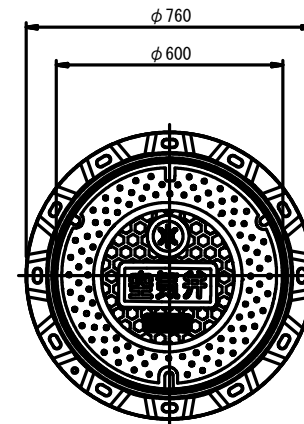
仕切弁室



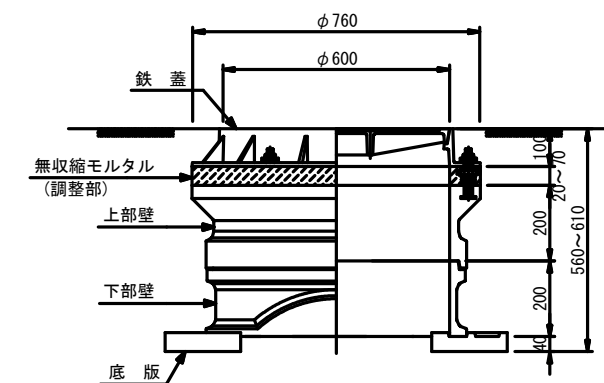
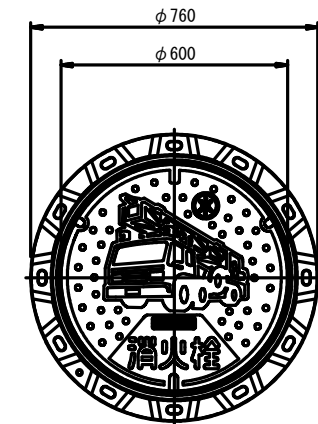
みやこ町次世代型仕切弁鉄蓋



空気弁室 (H=0.60m用)



消火栓室 (H=0.60m用)



上坂・国作線配水管敷設工事									
図 名		弁室構造図				設計 番 号			
縮 尺		1/10					図 番 号	面 号	10
承認		審査		設計		製図		図面 総 枚 数	10
福岡県京都郡みやこ町									